

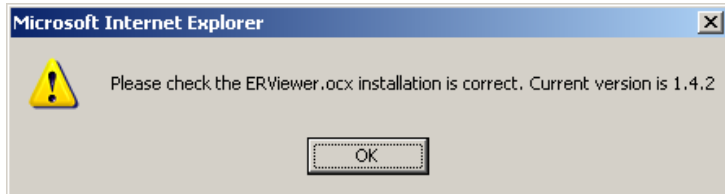
Installation von ActiveX Control Module

(Installation Zeit: ca. 3 Sekunden)

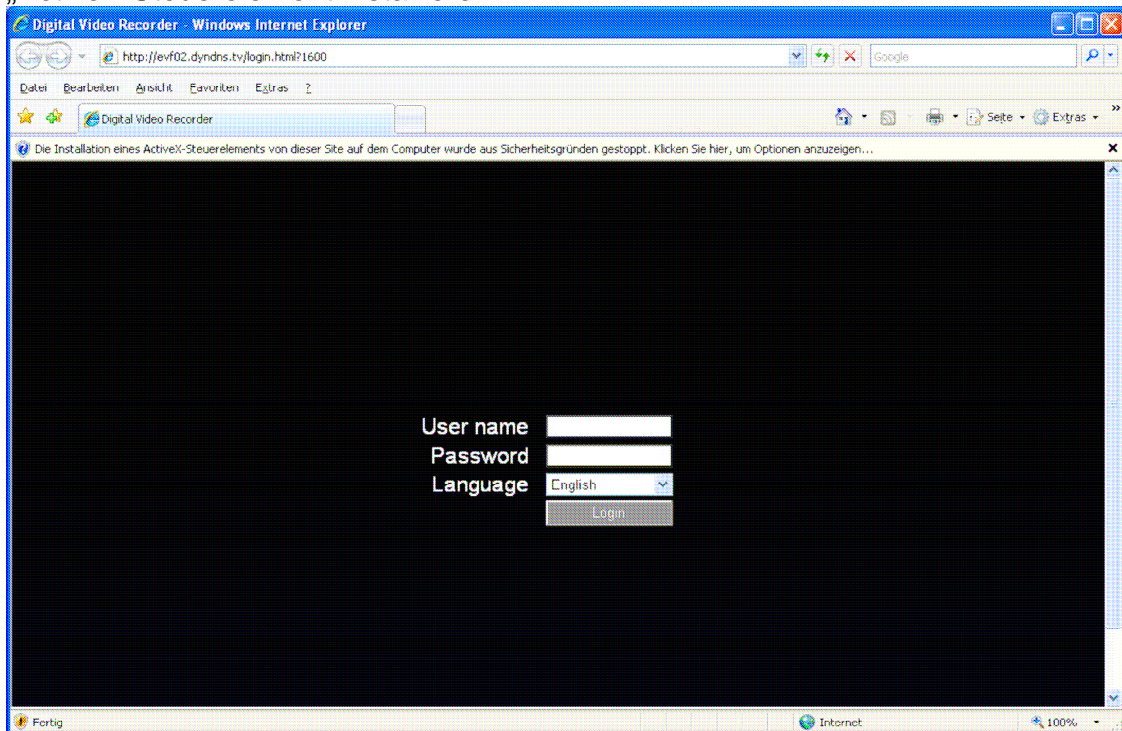
SYSTEMVORAUSSETZUNGEN PC:

Betriebssystem Windows 7, Vista, XP SP2 und Windows 2000 SP6. DirectX 9.0c, Internet Explorer min. 6.x. ActiveX - Applikationen müssen in den Internet-Explorer - Einstellungen erlaubt sein.

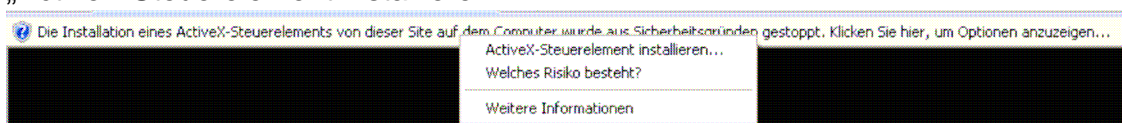
Wenn Sie zum ersten mal an die IP Adresse des DVR'S anschließen, sehen Sie einen Alarm. Klicken O.K. um dass Fensters zu schließen.



Nach einigen Sekunden sollten Sie eine Statusleiste wie der unten sehen. Falls die gelbe Statusleiste nicht angezeigt wird, ist die Sicherheitsstufe vermutlich zu hoch eingestellt. Wenn ja gehe zum nächsten Abschnitt: „ActiveX Steuerelement installieren...“



Klicken Sie rechts auf die gelbe Statusleiste und wählen Sie: „ActiveX Steuerelement installieren...“



Bestätigen Sie die Sicherheitsabfrage für die Installation der Datei eDVR.cab, indem Sie die Schaltfläche "Installieren" auswählen.



Nachdem die Datei installiert ist, kehren Sie automatisch zur Anmeldeseite zurück. Geben Sie Benutzernamen und Passwort ein, wählen Sie Ihre Sprache aus und wählen Sie die Schaltfläche „Login“, um das Netzwerk Viewer aufzurufen.

User Name: user1

Password: 11111111



Für Rückfragen stehen wir Ihnen gerne jederzeit zur Verfügung.

+41 (0)79 794 60 22 (Info line besetzt täglich 10:00 h - 22:00 h)



Security Video-Überwachungslösungen

info@focuscontrol.ch

www.focuscontrol.ch